



STRÍŽKOVSKÝ DVŮR

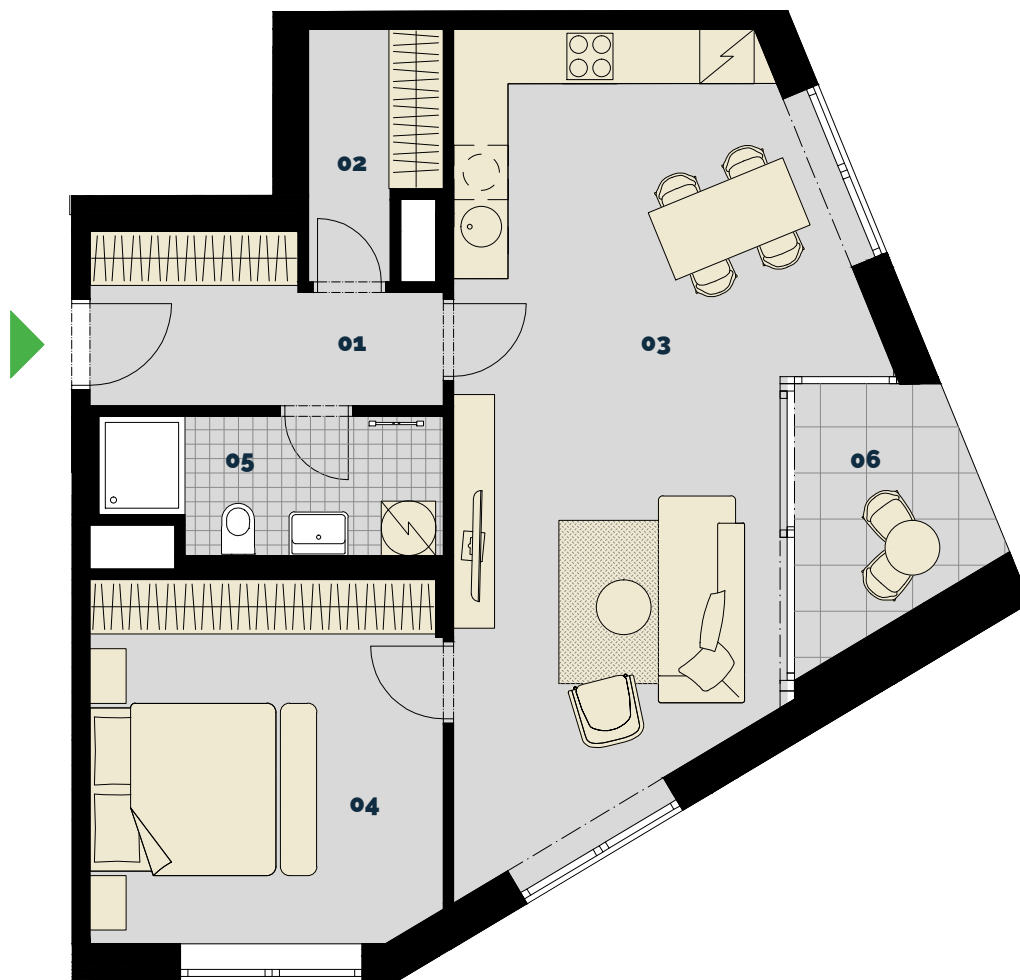
www.strizkovskydvur.cz

BYT Č.

B3.5

3.NP

2+KK

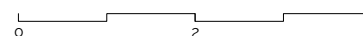
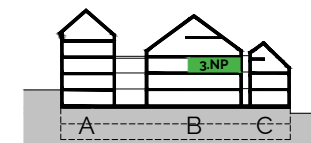
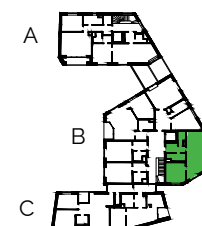


lepená dřevěná/lamino podlaha

keramická dlažba

dlažba na terase

č.	MÍSTNOST	m ²
01	předsíň	6.7
02	technická místnost	3.5
03	obývací pokoj a kuchyň	33.3
04	ložnice	15.5
05	koupelna a wc	5.4
PODLAHOVÁ PLOCHA		67.9
06	lodžie	5.6



Upozornění: Schéma půdorysu představuje dispoziční řešení bytu. Vybavení (kuchyňská linka, nábytek, vestavěné skříně, atd.) je znázorněním možného zařízení bytů a není součástí dodávky. Rozsah dodávky a materiál podlah je specifikován ve standardech bytu. Rozměry a plochy jednotlivých místností jsou orientační. Investor si vyhrazuje právo na změnu. Podlahová plocha bytu je vypočtena dle platných právních předpisů (nařízení vlády č. 366/2013 Sb.).