



STRÍŽKOVSKÝ DVŮR

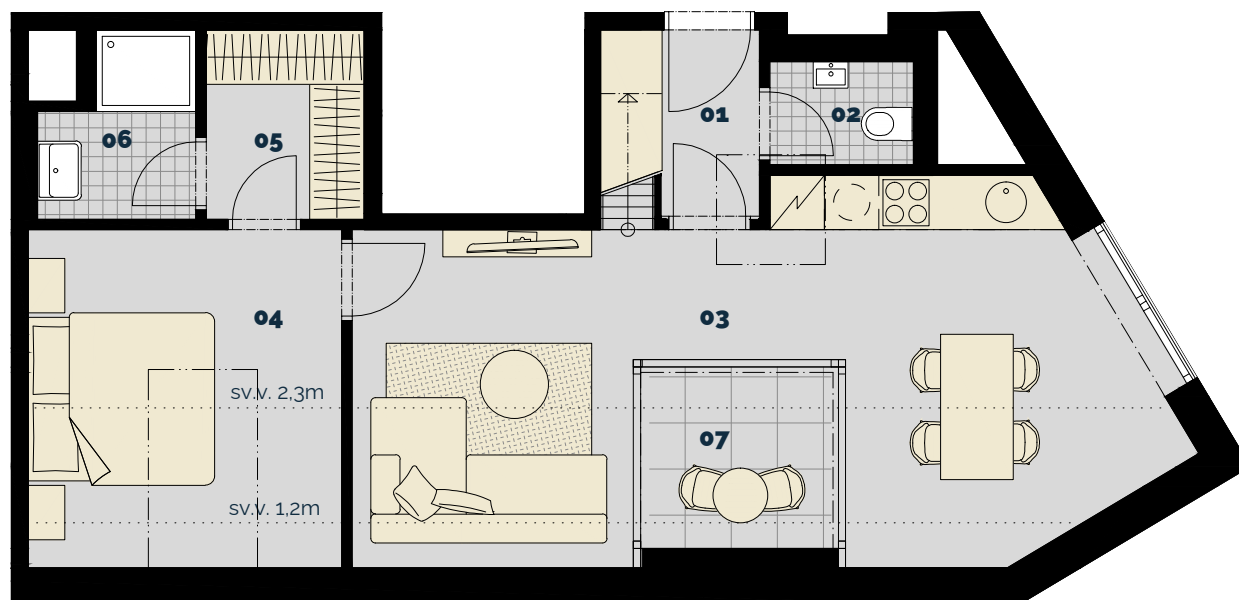
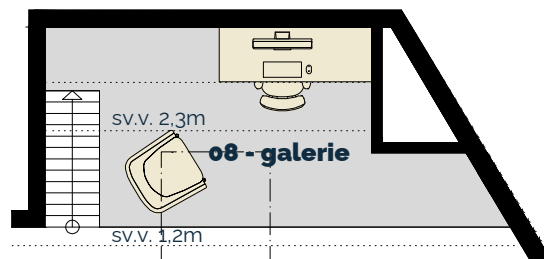
www.strizkovskydvur.cz

BYT Č.

A5.2

5.NP

2+KK
+ galerie



č.	MÍSTNOST	m ²
01	předsíň	3.8
02	wc	1.8
03	obývací pokoj a kuchyň	28.4
04	ložnice	13.1
05	šatna	3.7
06	koupelna a wc	3.1
PODLAHOVÁ PLOCHA		57.2
07	terasa	4.4
08	galerie - ložnice, pracovna	8.1

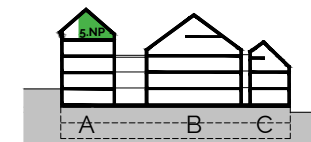
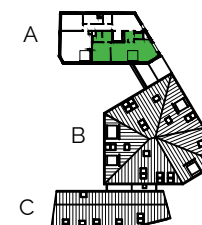
lepená dřevěná/lamino podlaha

keramická dlažba

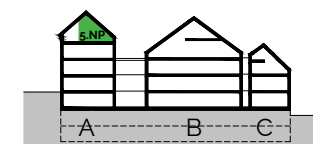
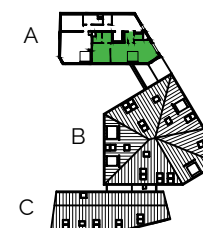
dlažba na terase



0 2 4



Upozornění: Schéma půdorysu představuje dispoziční řešení bytu. Vybavení (kuchyňská linka, nábytek, vestavěné skříně, atd.) je znázorněním možného zařízení bytů a není součástí dodávky. Rozsah dodávky a materiál podlah je specifikován ve standardech bytu. Rozměry a plochy jednotlivých místností jsou orientační. Investor si vyhrazuje právo na změnu. Podlahová plocha bytu je vypočtena dle platných právních předpisů (nařízení vlády č. 366/2013 Sb.).



Axonometrie bytu

Upozornění: Schéma půdorysu představuje dispoziční řešení bytu. Vybavení (kuchyňská linka, nábytek, vestavěné skříně, atd.) je znázorněním možného zařízení bytů a není součástí dodávky. Rozsah dodávky a materiál podlah je specifikován ve standardech bytu. Rozměry a plochy jednotlivých místností jsou orientační. Investor si vyhrazuje právo na změnu. Podlahová plocha bytu je vypočtena dle platných právních předpisů (nařízení vlády č. 366/2013 Sb.).



STRÍŽKOVSKÝ DVŮR

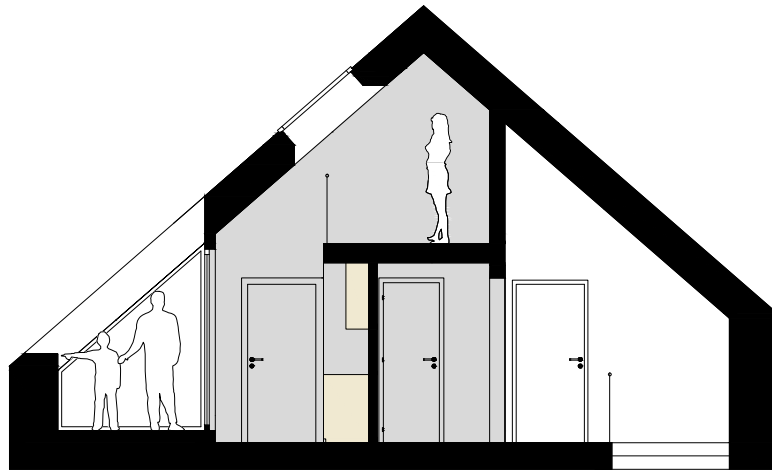
www.strizkovskydvur.cz

BYT Č.

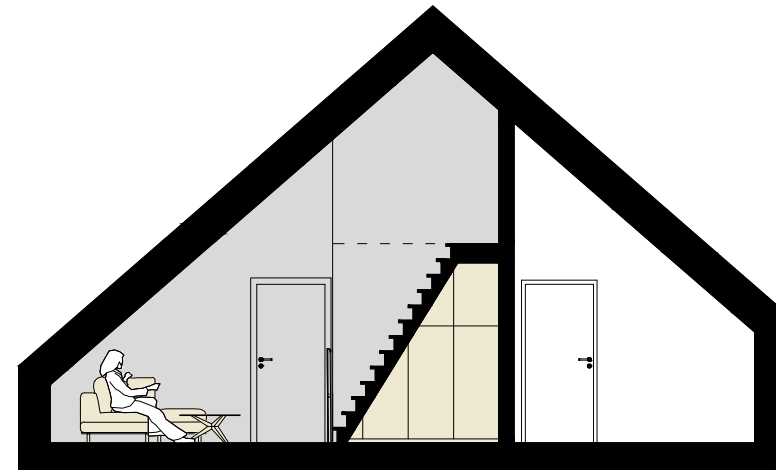
A5.2

5.NP

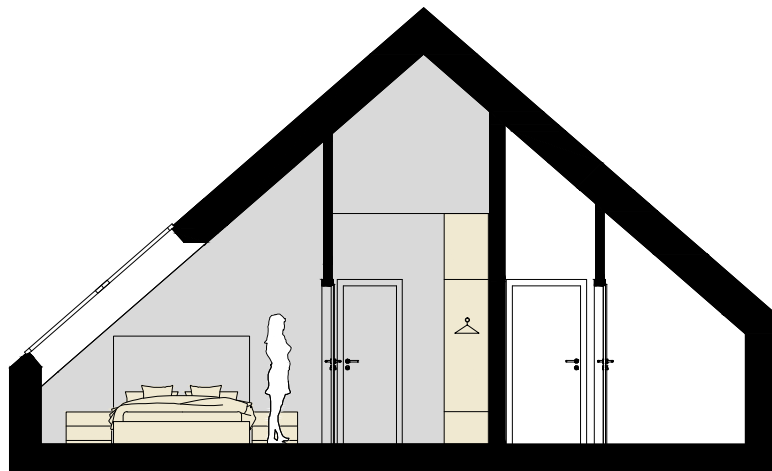
2+KK
+ galerie



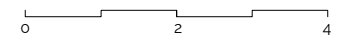
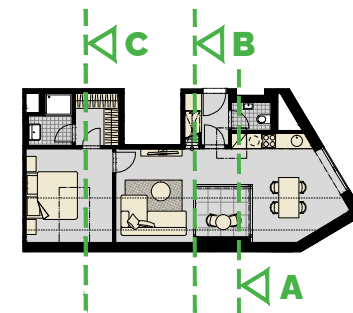
Řez A



Řez B



Řez C



Upozornění: Schéma půdorysu představuje dispoziční řešení bytu. Vybavení (kuchyňská linka, nábytek, vestavěné skříně, atd.) je znázorněním možného zařízení bytů a není součástí dodávky. Rozsah dodávky a materiál podlah je specifikován ve standardech bytu. Rozměry a plochy jednotlivých místností jsou orientační. Investor si vyhrazuje právo na změnu. Podlahová plocha bytu je vypočtena dle platných právních předpisů (nařízení vlády č. 366/2013 Sb.).