



STRÍŽKOVSKÝ DVŮR

[www.strizkovskydvur.cz](http://www.strizkovskydvur.cz)

BYT Č.

B2.4

2.NP

1+KK



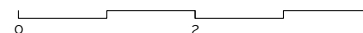
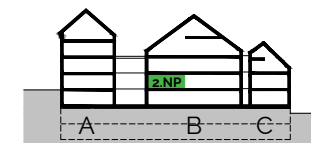
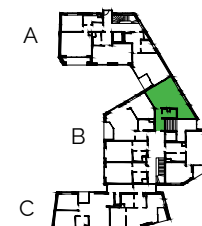
lepená dřevěná/lamino podlaha

keramická dlažba

dlažba na terase

č.	MÍSTNOST	m <sup>2</sup>
01	předsíň	6.7
02	obývací pokoj a kuchyň	36.5
03	koupelna a wc	4.5

**PODLAHOVÁ PLOCHA 49.3**



Upozornění: Schéma půdorysu představuje dispoziční řešení bytu. Vybavení (kuchyňská linka, nábytek, vestavěné skříně, atd.) je znázorněním možného zařízení bytů a není součástí dodávky. Rozsah dodávky a materiál podlah je specifikován ve standardech bytu. Rozměry a plochy jednotlivých místností jsou orientační. Investor si vyhrazuje právo na změnu. Podlahová plocha bytu je vypočtena dle platných právních předpisů (nařízení vlády č. 366/2013 Sb.).