



STRÁŽKOVSKÝ DVŮR

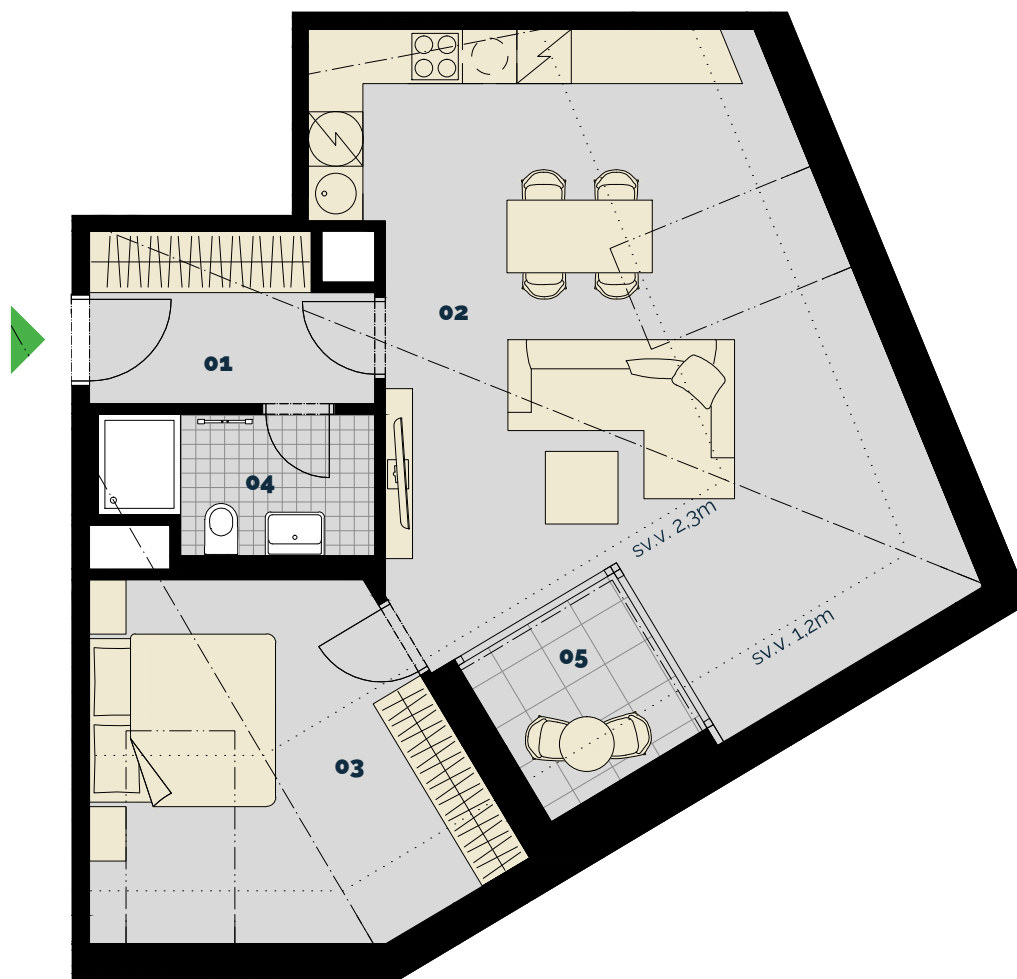
www.strizkovskydvur.cz

BYT Č.

B4.4

4.NP

2+KK

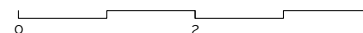
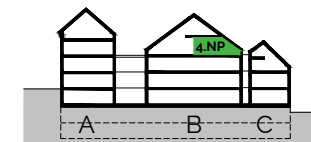
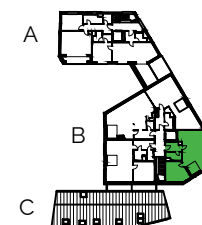


lepená dřevěná/lamino podlaha

keramická dlažba

dlažba na terase

č.	MÍSTNOST	m ²
01	předsíň	5,7
02	obývací pokoj a kuchyň	38,5
03	ložnice	15,9
04	koupelna a wc	4,3
PODLAHOVÁ PLOCHA		66,8
05	terasa	4,3



Upozornění: Schéma půdorysu představuje dispoziční řešení bytu. Vybavení (kuchyňská linka, nábytek, vestavěné skříně, atd.) je znázorněním možného zařízení bytů a není součástí dodávky. Rozsah dodávky a materiál podlah je specifikován ve standardech bytu. Rozměry a plochy jednotlivých místností jsou orientační. Investor si vyhrazuje právo na změnu. Podlahová plocha bytu je vypočtena dle platných právních předpisů (nařízení vlády č. 366/2013 Sb.).



STŘÍŽKOVSKÝ DVŮR

www.strizkovskydvur.cz

BYT Č.

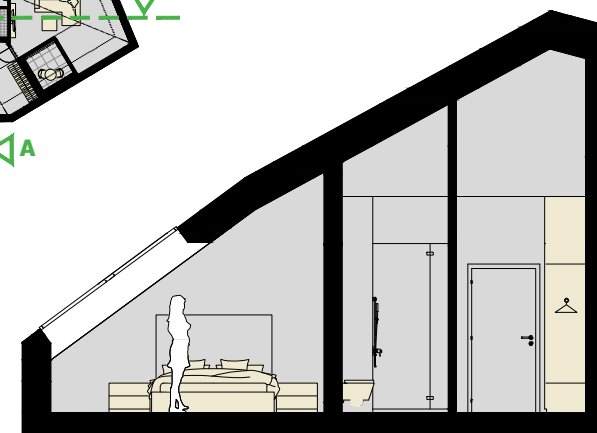
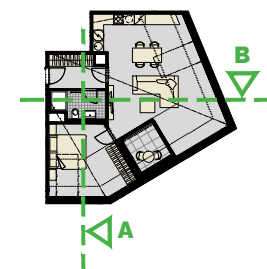
B4.4

4.NP

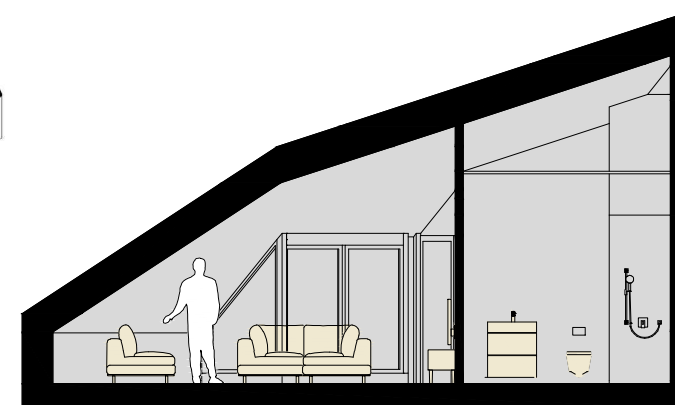
2+KK



Axonometrie bytu



Řez A



Řez B



Upozornění: Schéma půdorysu představuje dispoziční řešení bytu. Vybavení (kuchyňská linka, nábytek, vestavěné skříně, atd.) je znázorněním možného zařízení bytů a není součástí dodávky. Rozsah dodávky a materiál podlah je specifikován ve standardech bytu. Rozměry a plochy jednotlivých místností jsou orientační. Investor si vyhrazuje právo na změnu. Podlahová plocha bytu je vypočtena dle platných právních předpisů (nařízení vlády č. 366/2013 Sb.).