



STŘÍŽKOVSKÝ DVŮR

www.strizkovskydvur.cz

BYT Č.

B4.3

4.NP

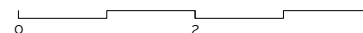
1+KK  
+ galerie



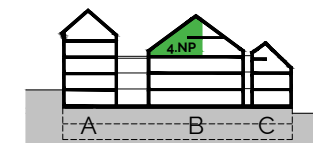
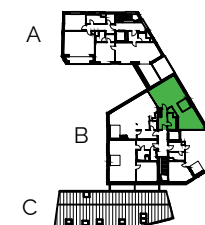
lepená dřevěná/lamino podlaha

keramická dlažba

dlažba na terase



č.	MÍSTNOST	m <sup>2</sup>
01	předsíň	5.9
02	obývací pokoj a kuchyň	46.1
03	koupelna a wc	4.1
<b>PODLAHOVÁ PLOCHA</b>		<b>60.5</b>
04	terasa	4.0
05	galerie - pracovna, ložnice	14.2



Upozornění: Schéma půdorysu představuje dispoziční řešení bytu. Vybavení (kuchyňská linka, nábytek, vestavěné skříně, atd.) je znázorněním možného zařízení bytů a není součástí dodávky. Rozsah dodávky a materiál podlah je specifikován ve standardech bytu. Rozměry a plochy jednotlivých místností jsou orientační. Investor si vyhrazuje právo na změnu. Podlahová plocha bytu je vypočtena dle platných právních předpisů (nařízení vlády č. 366/2013 Sb.).



STŘÍŽKOVSKÝ DVŮR

[www.strizkovskydvur.cz](http://www.strizkovskydvur.cz)

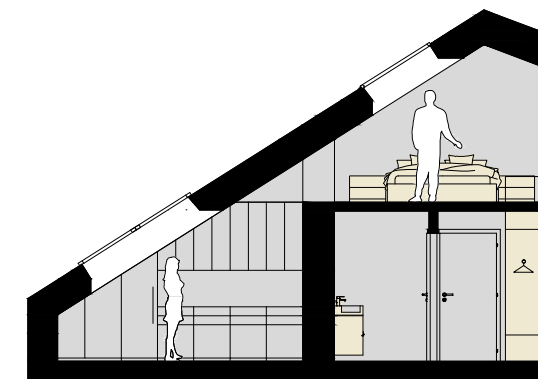
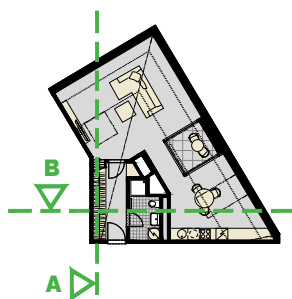
BYT Č.

B4.3

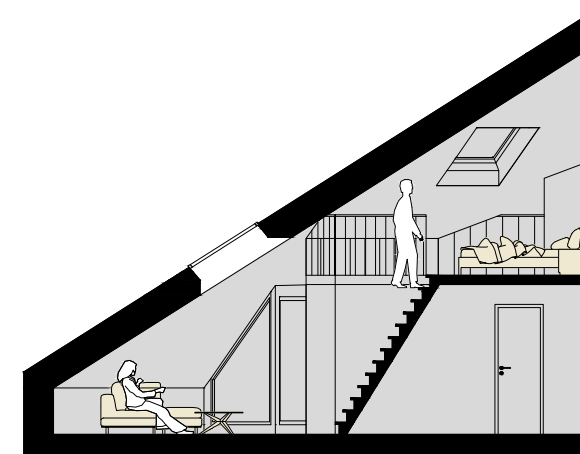
4.NP

1+KK  
+ galerie

Axonometrie bytu



Řez A



Řez B



Upozornění: Schéma půdorysu představuje dispoziční řešení bytu. Vybavení (kuchyňská linka, nábytek, vestavěné skříně, atd.) je znázorněním možného zařízení bytů a není součástí dodávky. Rozsah dodávky a materiál podlah je specifikován ve standardech bytu. Rozměry a plochy jednotlivých místností jsou orientační. Investor si vyhrazuje právo na změnu. Podlahová plocha bytu je vypočtena dle platných právních předpisů (nařízení vlády č. 366/2013 Sb.).