



STRÁŽKOVSKÝ DVŮR

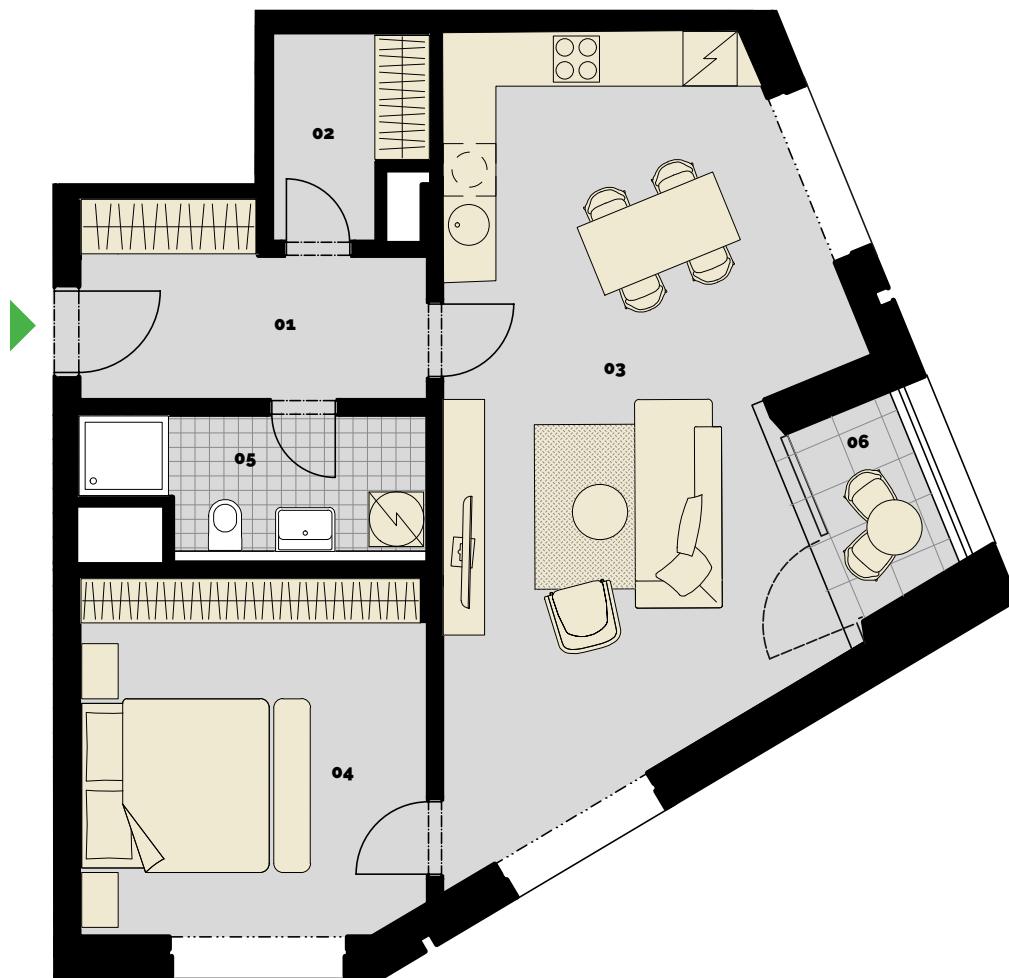
www.strizkovskydvur.cz




BYT Č.

B35

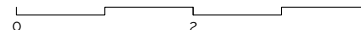
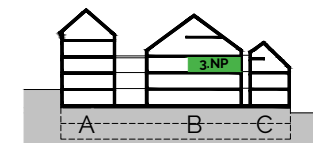
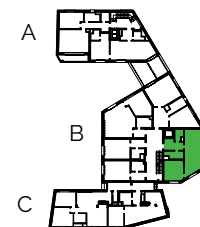
3.NP

2+KK



-  lepená dřevěná/lamino podlaha
-  keramická dlažba
-  dlažba na terase

č.	MÍSTNOST	m ²
01	předsíň	8,36
02	šatna	3,85
03	obývací pokoj a kuchyň	37,20
04	ložnice	16,24
05	koupelna a wc	5,45
PODLAHOVÁ PLOCHA		71,10
06	lodžie	3,01



Upozornění: Schéma půdorysu představuje dispoziční řešení bytu. Vybavení (kuchyňská linka, nábytek, vestavěné skříně, atd.) je znázorněním možného zařízení bytů a není součástí dodávky. Rozsah dodávky a materiál podlah je specifikován ve standardech bytu. Rozměry a plochy jednotlivých místností jsou orientační. Investor si vyhrazuje právo na změnu. Podlahová plocha bytu je vypočtena dle platných právních předpisů (nařízení vlády č. 366/2013 Sb.).