



STŘÍŽKOVSKÝ DVŮR

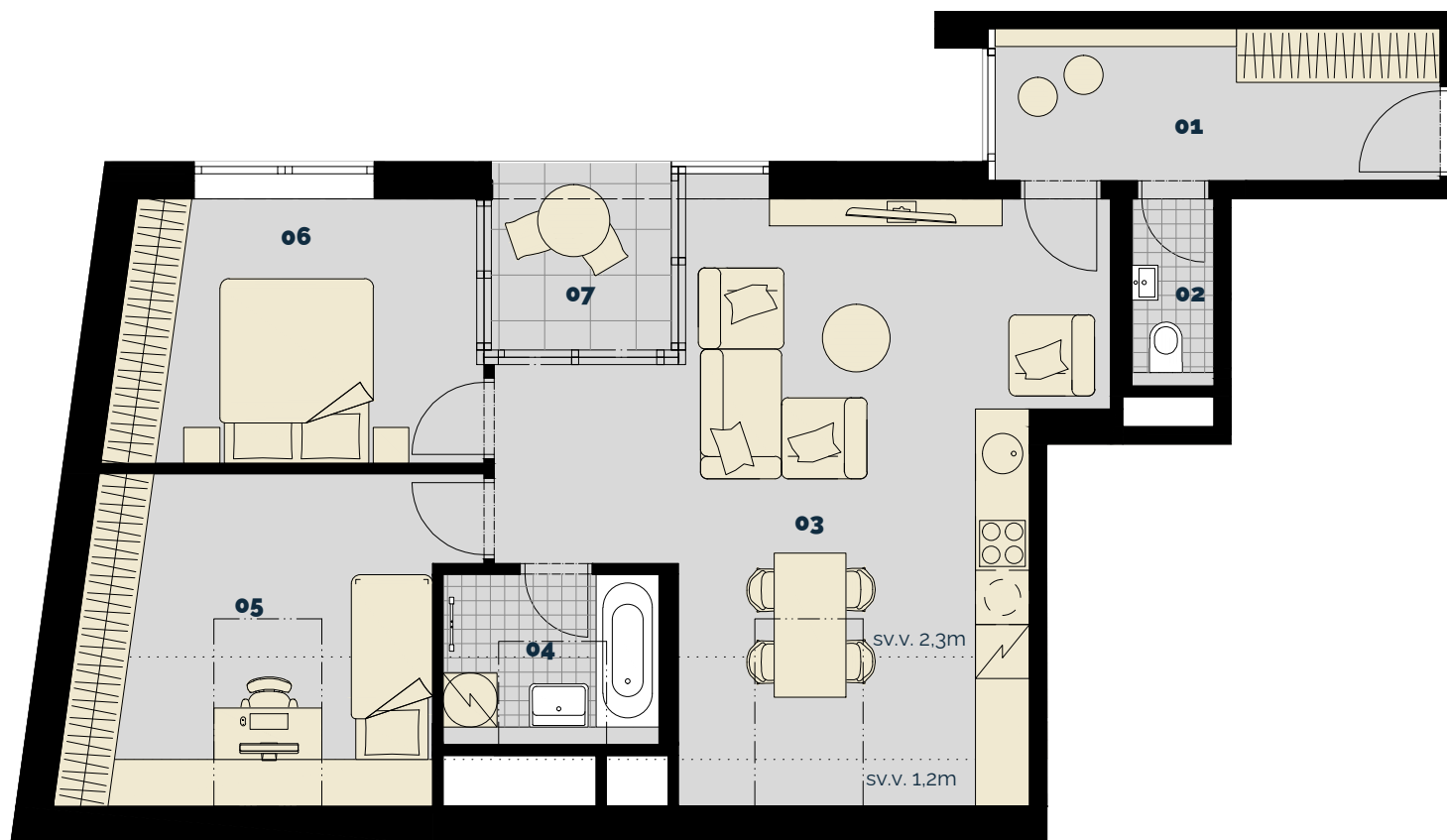
www.strizkovskydvur.cz

BYT Č.

C3.1

3.NP

3+KK

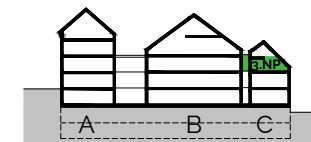
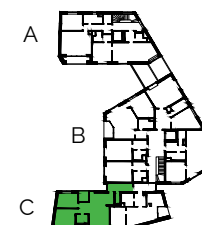
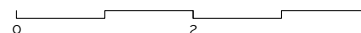


č.	MÍSTNOST	m ²
01	předsíň	8.4
02	wc	1.8
03	obývací pokoj a kuchyň	33.2
04	koupelna a wc	4.3
05	ložnice	15.2
06	ložnice	11.8
PODLAHOVÁ PLOCHA		79.3
07	lodžie	4.1

lepená dřevěná/lamino podlaha

keramická dlažba

dlažba na terase



Upozornění: Schéma půdorysu představuje dispoziční řešení bytu. Vybavení (kuchyňská linka, nábytek, vestavěné skříně, atd.) je znázorněním možného zařízení bytů a není součástí dodávky. Rozsah dodávky a materiál podlah je specifikován ve standardech bytu. Rozměry a plochy jednotlivých místností jsou orientační. Investor si vyhrazuje právo na změnu. Podlahová plocha bytu je vypočtena dle platných právních předpisů (nařízení vlády č. 366/2013 Sb.).



STŘÍŽKOVSKÝ DVŮR

www.strizkovskydvur.cz

BYT Č.

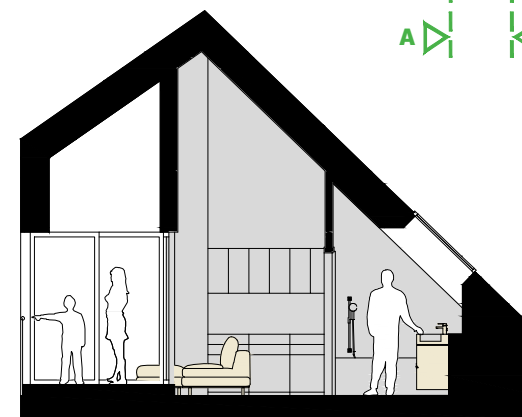
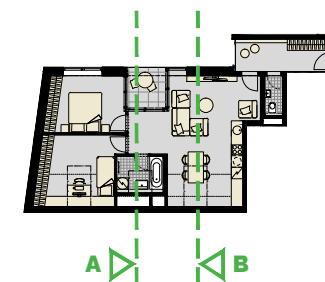
C3.1

3.NP

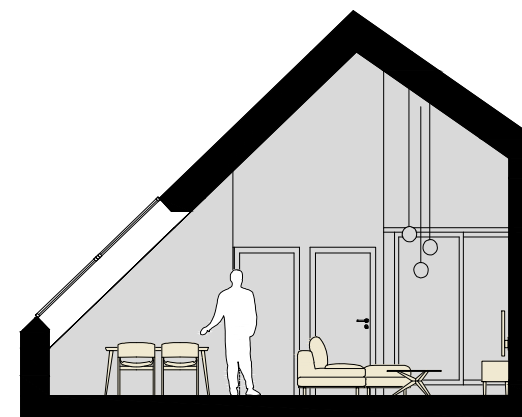
3+KK



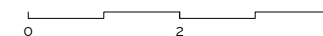
Axonometrie bytu



Řez A



Řez B



Upozornění: Schéma půdorysu představuje dispoziční řešení bytu. Vybavení (kuchyňská linka, nábytek, vestavěné skříně, atd.) je znázorněním možného zařízení bytů a není součástí dodávky. Rozsah dodávky a materiál podlah je specifikován ve standardech bytu. Rozměry a plochy jednotlivých místností jsou orientační. Investor si vyhrazuje právo na změnu. Podlahová plocha bytu je vypočtena dle platných právních předpisů (nařízení vlády č. 366/2013 Sb.).