

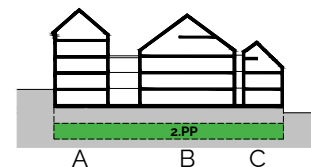
označení m²

Sklepy	
19	4.2
20	2.6
21	2.6
22	2.4
23	7.0
24	3.0
25	3.1
26	3.0
27	3.0
28	3.1
29	2.8
30	4.6
31	3.9
32	4.8
33	2.9
34	2.9
35	2.9
36	7.0
37	2.3
38	2.6

- parkovací stání
- sklep
- technická místnost



0 1 2 4 6 8 10



Upozornění: Schéma půdorysu představuje dispoziční řešení bytu. Vybavení (kuchyňská linka, nábytek, vestavěné skříně, atd.) je znázorněním možného zařízení bytů a není součástí dodávky. Rozsah dodávky a materiál podlah je specifikován ve standardech bytu. Rozměry a plochy jednotlivých místností jsou orientační. Investor si vyhrazuje právo na změnu. Podlahová plocha bytu je vypočtena dle platných právních předpisů (nařízení vlády č. 366/2013 Sb.).

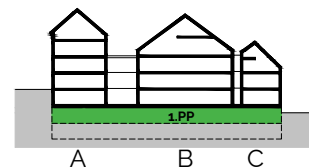


označení	m ²
Sklepy	
01	4.1
02	3.6
03	2.1
04	1.9
05	3.5
06	3.5
07	3.8
08	4.3
09	5.0
10	5.5
11	2.3
12	2.3
13	5.5
14	4.5
15	5.2
16	3.4
17	9.6
18	9.3

- parkovací stání
- sklep
- technická místnost



0 1 2 4 6 8 10



Upozornění: Schéma půdorysu představuje dispoziční řešení bytu. Vybavení (kuchyňská linka, nábytek, vestavěné skříně, atd.) je znázorněním možného zařízení bytů a není součástí dodávky. Rozsah dodávky a materiál podlah je specifikován ve standardech bytu. Rozměry a plochy jednotlivých místností jsou orientační. Investor si vyhrazuje právo na změnu. Podlahová plocha bytu je vypočtena dle platných právních předpisů (nařízení vlády č. 366/2013 Sb.).